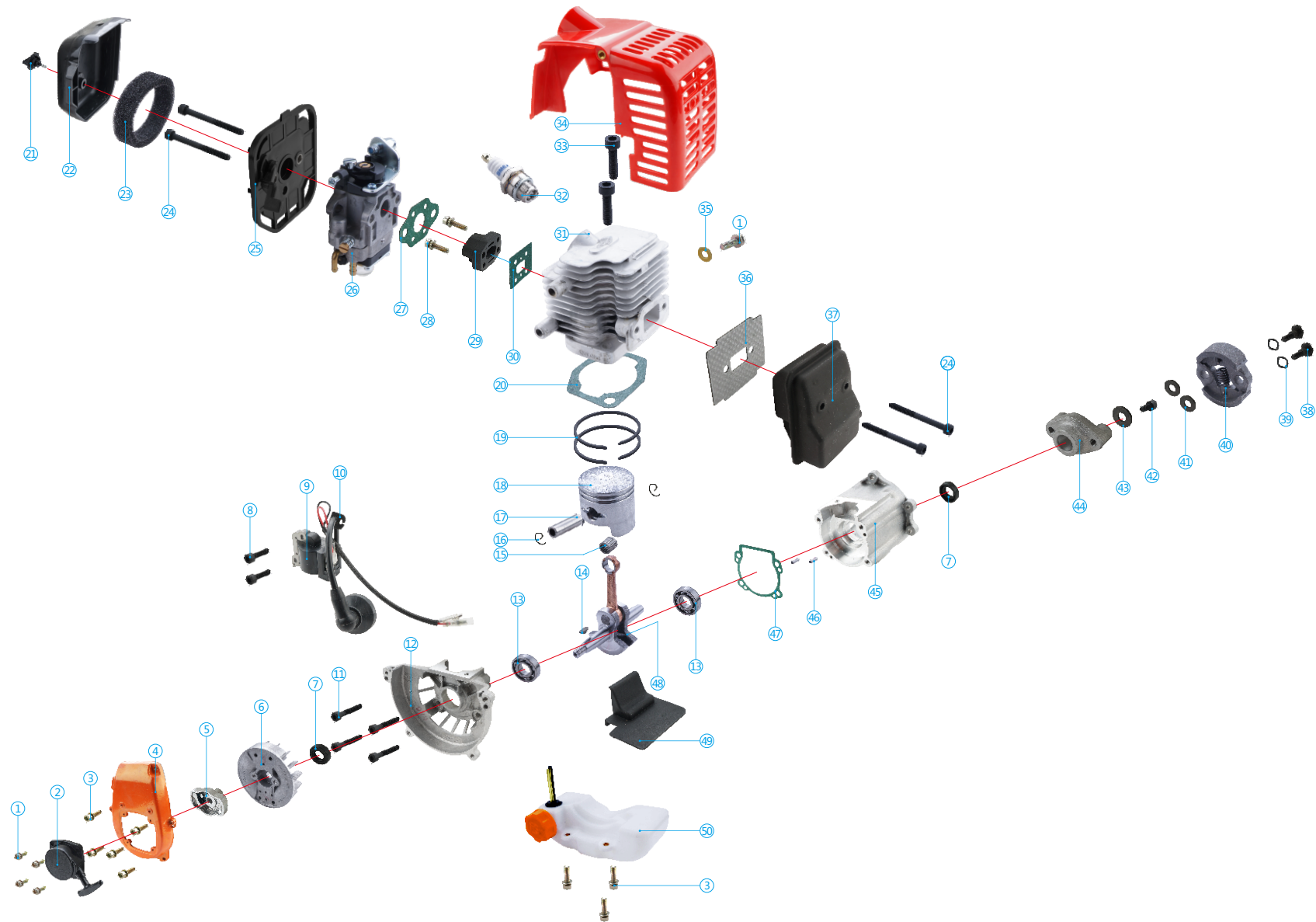


# 1E32F 汽油机部件分解图

## 1E32F GASOLINE ENGINE EXPLODED VIEW



# 1E32F 汽油机部件明细表

## 1E32F GASOLINE ENGINE PARTS LIST

序号(No.)	名称	NAME	数量(Qty)
1	M5x14十字盘头组合螺钉	BOLT M5x14	5
2	起动机总成	STARTER ASSY	1
3	M5x18内六角组合螺钉	BOLT M5x18	8
4	边盖	SIDE COVER	1
5	起动机拨盘	STARTER PULLEY	1
6	飞轮	FLYWHEEL	1
7	油封	OIL SEAL	2
8	M4x20内六角螺钉	BOLT M4x20	2
9	高压包	IGNITION COIL	1
10	线扣	CLIP	1
11	M5x30内六角螺钉	BOLT M5x30	4
12	右箱体	RIGHT CRANKCASE	1
13	轴承6001	BEARING 6001	2
14	半圆键	KEY	1
15	滚针轴承	NEEDLE BEARING	1
16	活塞销卡簧	SNAP RING	2
17	活塞销	PISTON PIN	1
18	活塞	PISTON	1
19	活塞环	PISTON RING	2
20	汽缸纸垫	GASKET, CYLINDER	1
21	空滤器锁母	SCREW	1
22	空滤器罩	COVER, AIR FILTER	1
23	海绵滤芯	ELEMENT	1
24	M5x50内六角螺钉	BOLT M5x50	4
25	空滤器座	BODY	1

序号(No.)	名称	NAME	数量(Qty)
26	化油器	CARBURATOR	1
27	化油器纸垫	GASKET, CARBURATOR	1
28	M5x20内六角组合螺钉	BOLT M5x20	2
29	进气管	INSULARTOR	1
30	进气管纸垫	GASKET, INSULATOR	1
31	汽缸	CYLINDER	1
32	火花塞	SPARK PLUG	1
33	M5x20内六角螺钉	BOLT M5x20	2
34	连体罩	COVER	1
35	隔热垫	GASKET	1
36	消声器垫	GASKET, MUFFLER	1
37	消声器	MUFFLER	1
38	离合器螺栓	SCREW	2
39	波垫	WASHER	2
40	离合器	CLUTCH	1
41	Φ6xΦ1.6x1.4平垫	WASHER Φ6xΦ1.6x1.4	2
42	M6x12内六角螺钉	BOLT M6x12	1
43	Φ6xΦ20x2平垫	WASHER Φ6xΦ20x2	1
44	离合器座	PLATE, CLUTCH	1
45	左箱体	LEFT CRANKCASE	1
46	圆柱销	PIN	2
47	箱体纸垫	GASKET, CRANKCASE	1
48	曲轴	CRANKSHAFT	1
49	消声器隔板	PLATE, MUFFLER	1
50	油壶总成	FUEL TANK ASSY	1