

## 零部件图册使用说明 (SUMMARY)

本零部件图册是根据2019年8月所能得到的最新资料编制而成的。  
This manual is revised according to the latest information available due to August. 2019.

当订购零部件时,一定要明确指出其零部件编号。  
Always Specifying the part number when ordering.

注意本零部件图册所给出的图形可能与实际零部件外形有所不同,请以实物为准。  
Drawings in this manual may be different from the parts itself. Please refer to the practicality.

当需要对零部件图册的内容进行更改或增加时,本公司将在适当的时间出版修订版;为保证在任何时候都可以使用到最新版本的零部件明细,建议拥有最新的修订版本。如果要检查修订版本是否已经发行,请直接与“威马”联系。

编制: 校对: 审核: 批准:

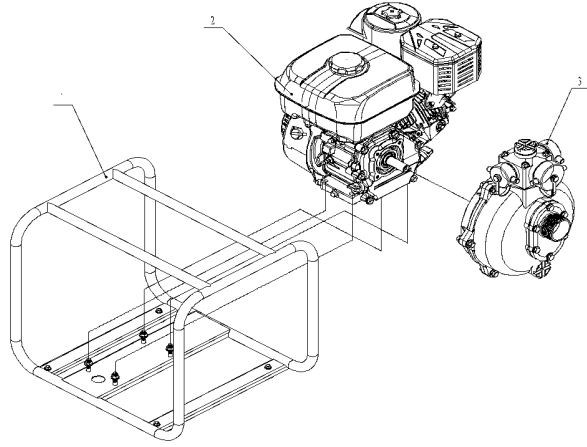
## QGZ50-12 -50 汽油高扬程水泵机组零部件图册

### 目录

整机部件	.....	1
机架部件	.....	2
水泵部件	.....	3
水泵部件	.....	4
水泵部件	.....	5
水泵部件	.....	6

编制: 校对: 审核: 批准:

## 整机部件

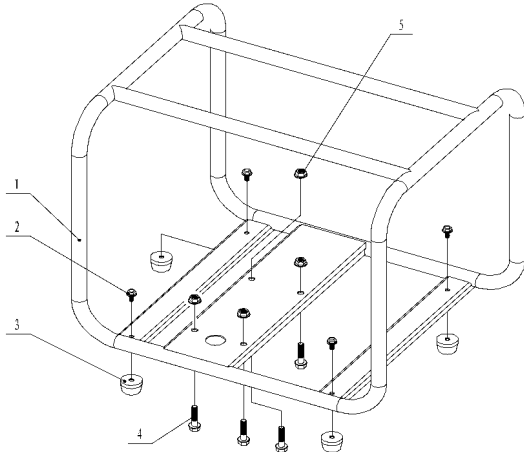


序号	物料代码	中文名称	英文名称	数量
Ref No	ERP	Chinese	Description	Qty
1	---	机架部件	Frame comp	1
2	---	WM168FB/P汽油机	WM168FB/P Gasoline engine	1
3	---	水泵部件	Pump comp	1

编制: \_\_\_\_\_ 校对: \_\_\_\_\_ 审核: \_\_\_\_\_ 批准: \_\_\_\_\_

共6页, 第1页

## 机架部件

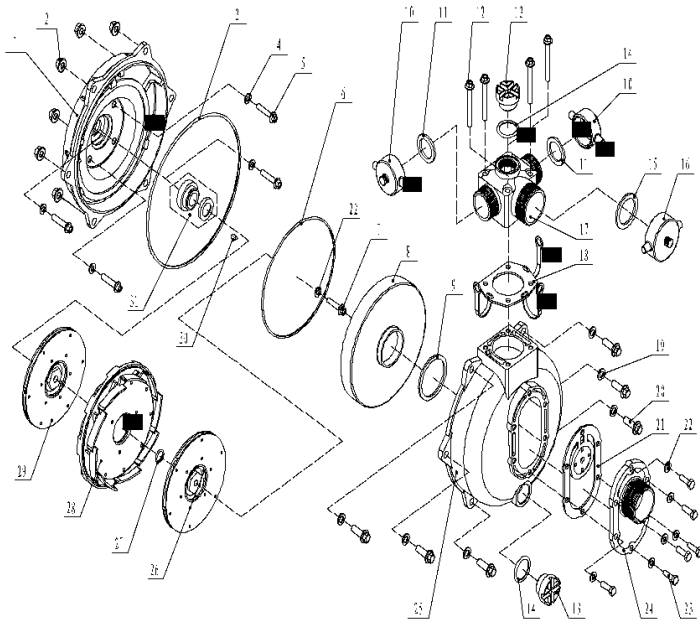


序号	物料代码	中文名称	规格	英文名称	数量
Ref No	ERP	Chinese		Description	Qty
1	2432700010-0001	机架部件	WMQGZ50-15-30_常规款_φ22圆管_500*415*418_双横梁_中心距78*162_3件底板_亮黑	Frame	1
2	360300151	六角法兰面螺栓加大系列B级	六角法兰面螺栓加大系列B级_GB/T5789_M6*12_蓝白锌_满足环保管理协议要求	Bolt M6×12	4
3	2434100003-0001	减震垫组件	WMQGZ50-30_机架减震脚_天然橡胶_高度22_带嵌件_黑色	Damping foot	4
4	360300105	六角法兰面螺栓加大系列B级	六角法兰面螺栓加大系列B级_GB/T5789_M8*35_蓝白锌_满足环保管理协议要求	Bolt M8×35	4
5	360040010	2型六角法兰面螺母	2型六角法兰面螺母_GB/T6177.1_M8_蓝白锌_满足环保管理协议要求	Nut M8	4

编制: \_\_\_\_\_ 校对: \_\_\_\_\_ 审核: \_\_\_\_\_ 批准: \_\_\_\_\_

共6页, 第2页

## 水泵部件



编制: \_\_\_\_\_ 校对: \_\_\_\_\_ 审核: \_\_\_\_\_ 批准: \_\_\_\_\_

共6页, 第3页

## 水泵部件

序号	物料代码	中文名称	英文名称	数量
Ref No	ERP	Chinese	Description	Qty
1	3101900014-0001	泵盖	WMQGZ50-15-30_常规_ADC12_HP50高扬程泵_天之缘红色_烤漆	1
2	360020002	六角标准螺母(1型)细牙	GB/T6171_M10*1.25_蓝白锌_满足环保管理协议要求	6
3	3101800007-0001	泵体密封圈	WMQGZ50-15-30_丁腈橡胶_φ4×φ240_HP50高扬程泵	1
4	3412100043-0001	非标平垫圈	8*16*1.5_铝垫_蓝白锌	4
5	360220120	六角法兰面螺栓小系列	六角法兰面螺栓小系列_GB/T16674.1_M8*40_蓝白锌_满足环保管理协议要求	4
6	3416100012-0001	O形密封圈	WMQGZ50-12-50_φ3×φ178_丁腈橡胶_导叶用_2HP50高扬程泵	1
7	360220052	六角法兰面螺栓小系列	GB/T16674.1_M8*50_蓝白锌_满足环保管理协议要求	1
8	3102200007-0001	水泵叶轮罩	WMQGZ50-12-50_HT200_2HP50高扬程泵_红色_防锈漆	1
9	3107000009-0001	水泵叶轮罩密封圈	WMQGZ50-12-50_丁腈橡胶_φ58×φ69×3_2HP50高扬程	1
10	3104500011-0001	螺纹压帽	WMQGZ50-15-30_出水_ABS_1.5寸_HP50高扬程泵_黑色	2
11	3107200006-0001	水管接口密封垫	WMQGZ40-20_进出水_丁腈橡胶_黑色	2
12	360220121	六角法兰面螺栓小系列	六角法兰面螺栓小系列_GB/T16674.1_M8*70_蓝白锌_满足环保管理协议要求	4
13	3103800002-0001	螺塞	WMQGZ50-15-30_ABS_HP50高扬程泵_黑色	2
14	3107100002-0001	螺塞O形圈	WMQGZ50-15-30_丁腈橡胶_HP50高扬程泵	2
15	3107200001-0002	水管接口密封垫	WMQGZ50-30_进出水_丁腈橡胶_黑色	1
16	3104500010-0001	螺纹压帽	WMQGZ50-15-30_进出水_ABS_2寸_HP50高扬程泵_黑色	1
17	3103500013-0001	出水口	WMQGZ50-15-30_ADC12_HP50高扬程泵_天之缘红色_烤漆	1
18	3103600005-0001	出水口密封垫	WMQGZ50-15-30_丁腈橡胶_HP50高扬程泵_黑色	1
19	360660024	平垫圈A级	平垫圈A级_GB/T97.1_10_蓝白锌_满足环保管理协议要求	6
20	360290010	六角法兰面螺栓细牙小系列	GB/T16674.2_M10*1.25*30_蓝白锌_满足环保管理协议要求	6
21	3102800008-0001	止回阀组件	WMQGZ50-15-30_HP50高扬程泵	1
22	360660021	平垫圈A级	平垫圈A级_GB/T97.1_8_蓝白锌_满足环保管理协议要求	7
23	360250055	六角头螺栓全螺纹	六角头螺栓全螺纹_GB/T5783_M8*25_蓝白锌_满足环保管理协议要求	6
24	3102700008-0001	进水口	WMQGZ50-15-30_ADC12_HP50高扬程泵_天之缘红色_烤漆	1
25	3101700018-0001	泵体	WMQGZ50-12-50_ADC12_2HP50高扬程泵_天之缘红色_烤漆	1
26	3102100010-0001	水泵叶轮	WMQGZ50-12-50_ADC12_2HP50叶轮六方定位	1
27	3416100013-0001	O形密封圈	WMQGZ50-12-50_φ2.5×φ15_丁腈橡胶_叶轮用_2HP50高扬程泵	1
28	3105700004-0001	导叶	WMQGZ50-12-50_HT200_2HP50高扬程泵_红色_防锈漆	1
29	3102100009-0001	水泵叶轮	WMQGZ50-12-50_S轴_ADC12_2HP50曲轴端定位	1
30	360980011	普通型平键	GB/T1096_5*5*12_A型_满足环保管理协议要求	1
31	3102300003-0001	水封组件	WMQGZ80-30	1

编制:

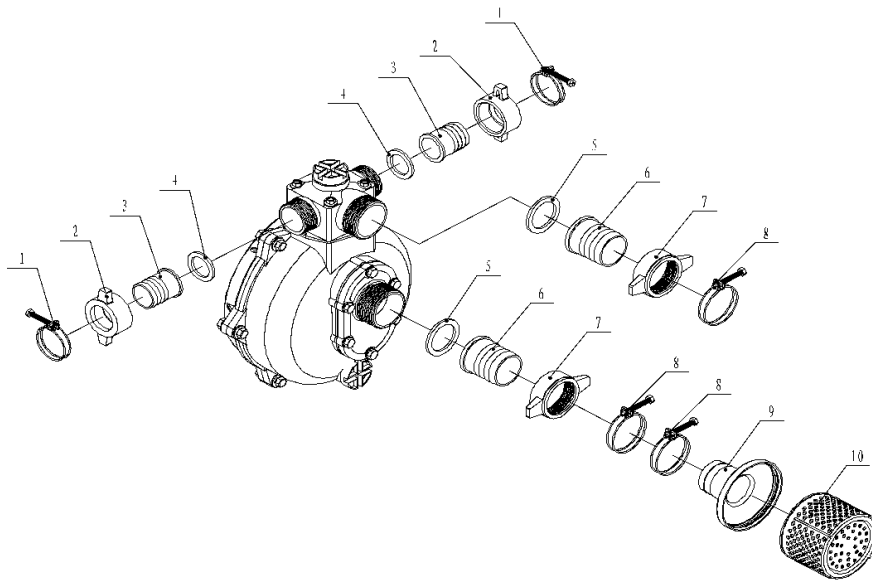
校对:

审核:

批准:

共6页, 第4页

## 水泵部件



编制:

校对:

审核:

批准:

共6页, 第5页

## 水泵部件

序号	物料代码	中文名称	英文名称	数量
Ref No	ERP	Chinese	Description	Qty
1	3410600015-0001	抱箍	WMQGZ40-20_水泵专用_1.5寸_彩锌	2
2	3104500009-0001	螺纹压帽	WMQGZ40-20_进出水_ABS_黑色	2
3	3104200009-0001	水管接口	WMQGZ40-20_进出水_ABS_黑色	2
4	3107200006-0001	水管接口密封垫	WMQGZ40-20_进出水_丁腈橡胶_黑色	2
5	3107200001-0002	水管接口密封垫	WMQGZ50-30_进出水_丁腈橡胶_黑色	2
6	3104200001-0001	水管接口	WMQGZ50-30_进出水_ADC12_银白色_烤漆	2
7	3104500001-0003	螺纹压帽	WMQGZ50-30_进出水_ADC12_天之缘红色_烤漆	2
8	3410600008-0001	抱箍	WMQGZ50-30_水泵专用_彩锌	3
9	3104000001-0001	底阀接口	WMQGZ50-30_PP_黑色	1
10	3104100001-0001	底阀滤网	WMQGZ40-20_PP_黑色	1


编制:

校对:

审核:

批准:

